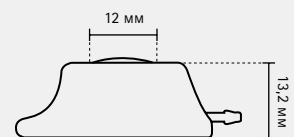


Титановая камера в корпусе из полисульфона

Венозный доступ

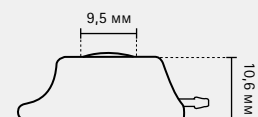


Стандартный порт



Материал Титан/полисульфон
Вес 9 г
Остаточный объем камеры 0,5 мл

Малый порт



Материал Титан/полисульфон
Вес 4,7 г
Остаточный объем камеры 0,25 мл

БЕЗ ПВХ **БЕЗ ДЭГФ** **БЕЗ ЛАТЕКСА**

Катетер	Внешний диаметр, F/мм	Внутр. диаметр, мм	Длина, мм	325 PSI Рекомендуемая макс. скор. потока, мл/с Контраст 37 °C (p=325 psi или 22,4 бар)*						Техника имплантации	Название	Артикул	Комплектация, с. 14/15
				Вязкость 5,8 мПа·с			Вязкость 11,4 мПа·с						
				22 G	20 G	19 G	22 G	20 G	19 G				

Стандартный порт

Полиуретан	5/1,6	1,1	900	2	5	6	1	3	5	по Сельдингеру	ST301C	4432096	②
Полиуретан	6,5/2,1	1,4	800	2	5	7	1	4	6	по Сельдингеру	ST301P	4430441	②
Полиуретан	6,5/2,1	1,4	800	2	5	7	1	4	6	венесекция	T301P	4430387	⑤
Силикон	6,5/2,2	1,1	800	2	6	7	1	4	5	по Сельдингеру	ST301F	4430433	②
Силикон	6,5/2,2	1,1	800	2	6	7	1	4	5	венесекция	T301F	4430000	⑤
Силикон	8,5/2,8	1,1	800	2	6	7	1	4	6	по Сельдингеру	ST301	4430425	②
Силикон	8,5/2,8	1,1	800	2	6	7	1	4	6	венесекция	T301	4430018	⑤
Полиуретан (высокопоточный)	8,5/2,8	1,6	800	2	6	8	1	4	7	по Сельдингеру	ST301H	4432460	②
Полиуретан (высокопоточный)	8,5/2,8	1,6	800	2	6	8	1	4	7	венесекция	T301H	4432452	⑤
Силикон (высокопоточный)	10/3,2	1,6	800	2	6	9	1	4	6	по Сельдингеру	ST301G	4433823	②

Малый порт

Полиуретан	5/1,6	1,1	900	2	5	7	1	3	5	по Сельдингеру	ST305C	4436962	②
Полиуретан	6,5/2,1	1,4	800	2	5	8	1	4	5	по Сельдингеру	ST305P	4436946	②
Силикон	6,5/2,2	1,1	800	2	5	8	1	4	6	по Сельдингеру	ST305	4433750	②
Силикон	6,5/2,2	1,1	800	2	5	8	1	4	6	венесекция	T305	4436903	⑤
Силикон	8,5/2,8	1,1	800	2	5	8	1	3	6	по Сельдингеру	ST305L	4436920	②
Полиуретан (высокопоточный)	8,5/2,8	1,6	800	2	6	9	1	4	6	по Сельдингеру	ST305H	4433556	②

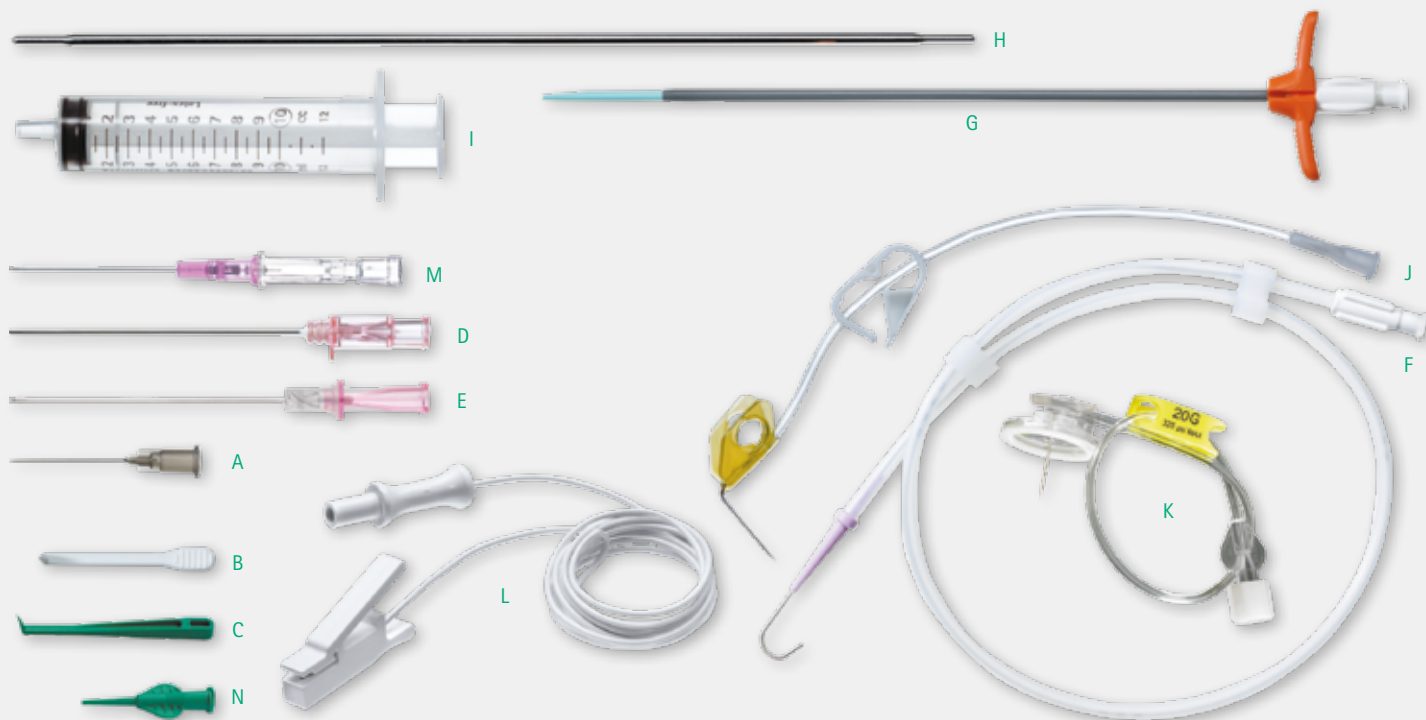
* Введение контраста рассчитано для катетера длиной 20 см и иглы Surecan Safety II

Celsite®

Наборы к порт-системам для венозного доступа*

Комплектация наборов

Венозный доступ



* В общем комплекте порт-система и набор для установки

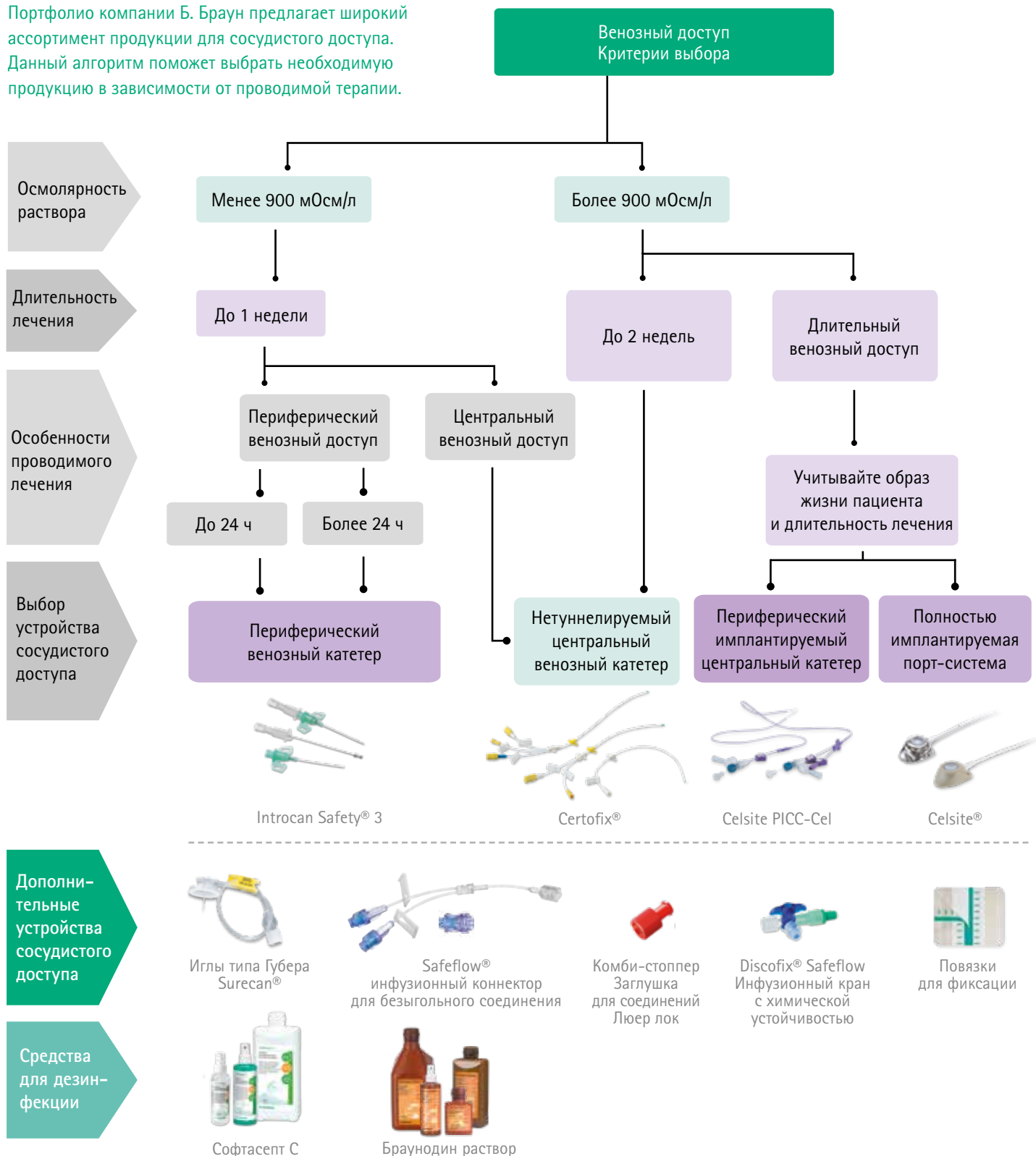
Комплектация наборов

Техника имплантации		Чрескожная				Хирургическая
		по Сельдингеру			Под контролем ЭКГ	Венесекция
		Набор ① (Safety)	Набор ②	Набор ③ (Baby)		Набор ④
Наименование аксессуара						
A	Игла типа Губера Surecan® прямая	✓	✓	✓	✓	✓
B	Веноподъемник 45 мм		✓	✓	✓	✓
C	Веноподъемник 70 мм	✓				
D	Игла пункционная		✓	✓	✓	
E	Игла пункционная эхогенная безопасная	✓				
F	J-образный проводник с диспенсером с механизмом блокировки обратного движения проводника	✓	✓	✓	✓	
G	Расщепляемый интродьюсер с дилататором	✓	✓	✓	✓	
H	Туннелер	✓	✓	✓	✓	
I	Шприц Люэр Omnifix®	✓	✓	✓	✓	
J	Игла типа Губера Surecan® с крыльями («бабочка»)		✓	✓	✓	
K	Игла типа Губера Surecan® Safety II	✓				
L	Кабель для контроля эндокардиального ЭКГ				✓	
M	Внутривенная канюля Introcath®			✓		
N	Разъем для промывания	✓				

В. Braun портфолио

Алгоритм выбора сосудистого доступа

Портфолио компании В. Браун предлагает широкий ассортимент продукции для сосудистого доступа. Данный алгоритм поможет выбрать необходимую продукцию в зависимости от проводимой терапии.





Power
Injections



325 psi



МРТ- и КТ-совместимость

Технические испытания продемонстрировали полную совместимость порт-систем Celsite и игл Surecan (включая Surecan Safety II) с проведением компьютерной (КТ) и магнитно-резонансной (МРТ) томографии.

Пациент может пройти данные обследования (КТ и МРТ) непосредственно после имплантации порт-системы совершенно безопасно для своего здоровья при соблюдении следующих условий:

- статическое магнитное поле должно быть 3 Тесла и 1,5 Тесла;
- максимальный пространственный градиент магнитного поля — 710 гаусс/см или менее;
- максимальный уровень поглощения излучения телом человека (SAR) в течение 15 минут сканирования — 2,9 Вт/кг.

Качество изображения МРТ может быть недостоверным, если обследуемая область локализована в том же месте или близко к устройству. С учетом этого может потребоваться оптимизация проводимого обследования, либо корректировка параметров МРТ-сканирования с учетом присутствия данного устройства.

ВАЖНО! Перед проведением МРТ и КТ пациентам с установленными порт-системами, пожалуйста, ознакомьтесь с соответствующими инструкциями.

Использование высокого давления

Все имплантируемые порт-системы Celsite с титановыми камерами (за исключением клапанных катетеров и портов типа Implantofix) устойчивы к давлению 325 psi (22,4 бар) и могут быть использованы для проведения обследований с введением контрастного вещества (например, КТ с контрастированием).

ВАЖНО! Перед использованием порт-системы для введения контрастного вещества под давлением при проведении обследований, пожалуйста, ознакомьтесь с соответствующими инструкциями.

Материалы

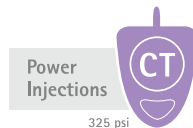
Все имплантируемые порт-системы Celsite не содержат латекса, поливинилхлорида и фталатов.

Все иглы Surecan не содержат латекса и фталатов.

БЕЗ
ПВХ

БЕЗ
ДЭГФ

БЕЗ
ЛАТЕКСА



		Контрастный раствор при 37 °С					
		Вязкость 5,8 мПа·с			Вязкость 11,4 мПа·с		
		Игла, размер			Игла, размер		
Тип порта		22G	20G	19G	22G	20G	19G
Celsite® сверх- малые	Babyport® – Babyport® PC	2	4	–	1	3	–
	Brachial	2	4	–	1	3	–
	Babyport® S	2	4	–	2	4	–
Celsite® малые	ST305P	2	4	6	2	3	4
	ST305C	2	4	5	1	3	4
	T/ST305 – ST205 – ST205F ECG	2	4	5	2	3	4
	ST305L – ST205ECG	2	4	5	2	3	5
	ST305H	2	5	7	2	4	6
Celsite® стандартные	ST301C – ST201C	2	5	6	2	4	5
	T/ST301F – ST201F ECG – ST201F	2	5	6	2	4	6
	T/ST301P – ST201P	2	5	6	2	4	6
	T/ST301 – ST201 – ST201ECG	2	5	6	2	4	6
	ST201H – T/ST301H	2	5	7	2	5	7
	ST301G – ST201G	2	5	8	2	5	7

Рекомендуемое максимальное давление (для проведения КТ с контрастированием) – 325 psi (22,4 бар).
Скорость потока может меняться в зависимости от температуры контраста и длины катетера.

Система обозначения порт-систем Celsite®

S

Комплектация
S – полный комплект (для установки по Сельдингеру)
Без S – для установки методом венесекции
SS – безопасный комплект для установки по Сельдингеру

T

Материал камеры
T – титан

2

Корпус порта
2 – эпоксидная смола с 2-мя шовными отверстиями
3 – полисульфон с 3-мя шовными отверстиями
6 – безопасный порт
7 – безопасный порт с силиконовыми вставками

0

Тип соединения порта с катетером
0 – с помощью соединительного кольца (муфты)
1 – порт с заранее прикрепленным катетером

1

Тип порта
1 – венозный (стандартный)
2 – артериальный
3 – перитонеальный/плевральный
4 – спинальный/эпидуральный
5 – венозный (малый)

F

Катетер
L – силиконовый (большой)
F – силиконовый (малый)
G – силиконовый (высокопоточный)
P – полиуретановый
J – силиконовый (перитонеальный/плевральный)
H – полиуретановый (высокопоточный)
C – полиуретановый
V – с клапаном на дистальном конце

Метод имплантации

OTW – по проводнику
ECG – имплантация под ЭКГ-контролем

* При введении контрастного вещества под давлением

БЕЗ ПВХ	БЕЗ ДЭФ	БЕЗ ЛАТЕКСА
------------	------------	----------------

Тип порта Celsite	Катетер	Внешн. диаметр	Материал катетера	Модель порта Celsite®	Остаточный объем камеры порта, мл	Остаточный объем катетера, мл/см	
Венозные	Малый катетер	5 F	Полиуретан	ST201C	0,50	0,010	
				ST301C			
				ST305C			
				SST601C			
		6,5 F	Полиуретан	SST605C, SST705C		0,30	0,009
				ST201P, T301P, ST301P	0,50		
				ST305P	0,25		
				SST601P, SST701P	0,50		
				SST605P, SST705P	0,30		
	6,5 F	Силикон	ST201F, T301F, ST301F		0,50	0,008	
			ST205, T305, ST305	0,25			
			SST601F, SST701F	0,50			
			SST605F, SST705F	0,30			
			SST601L, SST701L	0,50			
	Большой и высокопоточный катетеры	8,5 F	Силикон	ST201, T301, ST301	0,50	0,010	
				ST305L	0,25		
				SST605L, SST705L	0,30		
				SST601L, SST701L	0,50		
8,5 F		Полиуретан	ST201H, T301H, ST301H		0,50	0,011	
			ST305H	0,25			
			SST601H	0,50			
			SST605H, SST705H	0,30			
			SST601G, SST701G	0,50			
10 F	Силикон	ST201G, ST301G		0,50	0,020		
		SST605G, SST705G	0,30				
Специальные венозные	Малый катетер	4,5 F	Полиуретан	Babyport®	0,15	0,005	
		5 F	Полиуретан	Brachial	0,15	0,010	
		6 F	Силикон	Babyport® S	0,15	0,011	
		6,5 F	Силикон	ST201F ECG	0,50	0,008	
	ST205F ECG	0,25					
	Большой и высокопоточный катетер	8,5 F	Силикон	ST201 ECG	0,50	0,010	
				ST205ECG	0,25		
	С клапаном на дистальном конце	7,5 F	Силикон	ST301V	0,50	0,018	
ST305V				0,25			
Специальные для других доступов	Малый артериальный катетер	5 F	Полиуретан	Implantofix Arterial	0,33	0,010	
		6,5 F	Силикон	T302	0,50	0,008	
	Перитонеальный катетер	15 F	Силикон	T203J, T203J-1	0,50	0,053	
	Спинальный/эпидуральный катетер	19 G	Полиамид и полиуретан	ST304-19	0,33	0,003	
		20 G		ST304-20	0,002		