

ТРОАКАРЫ ЛАПАРОСКОПИЧЕСКИЕ СТАНДАРТНЫЕ БЕЗ РАЗДВИГАЕМОЙ МЕМБРАНЫ

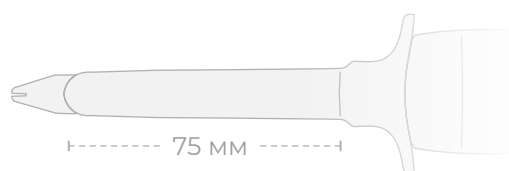
Троакары с диаметром от 3 до 15 мм



Три варианта длины троакаров для пациентов с разной толщиной брюшной стенки

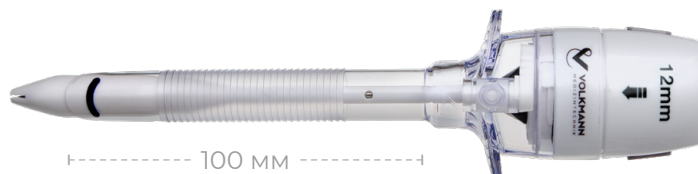
Короткий — 75 мм

- › для детской хирургии и миналапароскопии



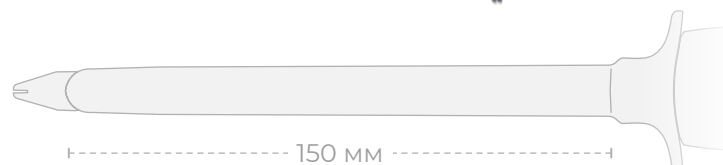
Стандартный — 100 мм

- › для стандартных операций



Удлиненный — 150 мм

- › для бариатрии



Четыре типа исполнения конца стилета



Система мембран в крышке канюли предотвращает десуффляцию в течение всего периода операции



Лепестковая мембрана

- › для предотвращения десуффляции и центровки инструментов

Двустворчатая мембрана

- › для предотвращения десуффляции

ТРОАКАРЫ ЛАПАРОСКОПИЧЕСКИЕ СТАНДАРТНЫЕ С РАЗДВИГАЕМОЙ МЕМБРАНОЙ (ЛИНЕЙКА MODERN)

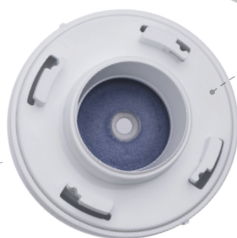
Лепестковая мембрана

- › для предотвращения десуффляции и центровки инструментов



Впитывающая тканевая мембрана

- › для очищения штока при смене инструментов



Раздвигаемая двустворчатая мембрана

- › для предотвращения десуффляции

- i** Позволяет эвакуировать через неё мелкие резецированные препараты.



Кнопки для регулирования просвета двустворчатой мембраны

для безопасного погружения
изделий с острой и/или режущей
рабочей частью



При нажатии
на кнопки

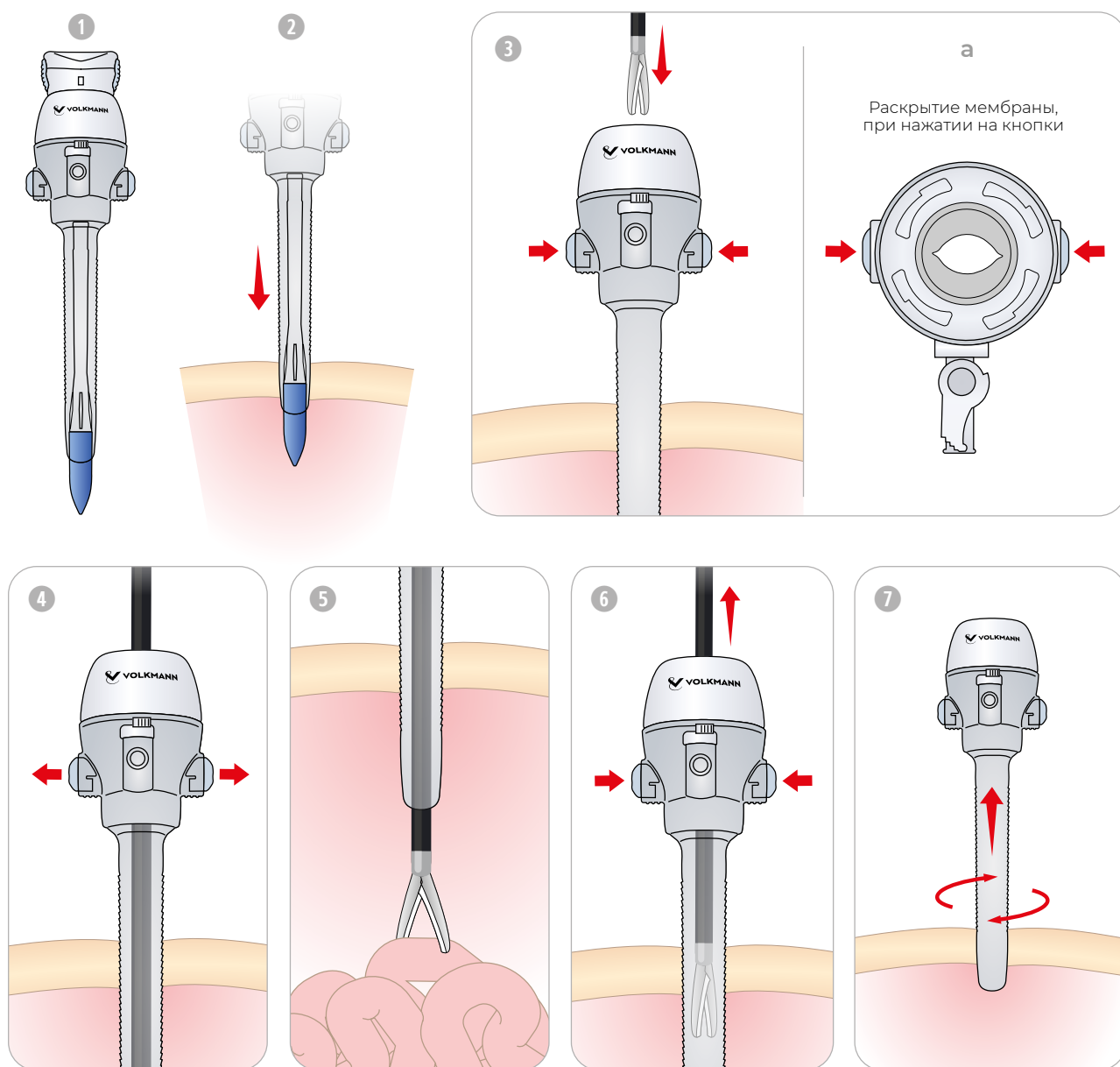


Способ применения троакаров линейки MODERN



1. Соберите троакар.
2. Установите его в брюшную полость привычным способом.
3. При необходимости погружения в троакар изделий с острой и/или режущей рабочей частью, расширьте просвет двустворчатой мембраны, одновременно зажав две кнопки голубого цвета, которые расположены по бокам троакара.
 - а) Просвет мембраны расширен.
4. После того, как изделия с острой и/или режущей рабочей частью погружены в инструмент, отпустите кнопки.
5. Совершите требуемые манипуляции через троакар.
6. Перед изъятием используемых инструментов, снова зажмите кнопки и удалите изделия с острой и/или режущей рабочей частью.

Отпустите их. Продолжайте работу привычным для вас способом.
7. После всех проведённых манипуляций, извлеките канюлю троакара.



Ассортимент лапароскопических стандартных троакаров

Диаметр, мм	Длина, мм	Оптические		С лезвием		Без лезвия		Тупоконечные (Хассона)
		Линейка		Линейка		Линейка		Линейка
		Стандартная (2 мембраны)	MODERN (3 мембраны)	Стандартная (2 мембраны)	MODERN (3 мембраны)	Стандартная (2 мембраны)	MODERN (3 мембраны)	Стандартная (2 мембраны)
Стандартная канюля								
3	75	-	-	-	-	1850-V3S	-	-
5	100	1850-V5MO	1850-VT05-100	1850-V5MB	1850-VTB5-100	1850-V5M	1850-VT5-100	-
Универсальная канюля								
10	100	-	1850-VT010-100	-	1850-VTB10-100	-	1850-VT10-100	-
11	75	1850-V11SO	-	-	-	-	-	-
	100	1850-V11MO	-	1850-V11MB	-	1850-V11M	-	-
12	75	1850-V12SO	-	-	-	-	-	-
	100	1850-V12MO	1850-VT012-100	1850-V12MB	1850-VTB12-100	1850-V12M	1850-VT12-100	-
	150	1850-V12LO	-	1850-V12LB	-	-	-	-
15	100	-	-	-	-	1850-V15M	-	-